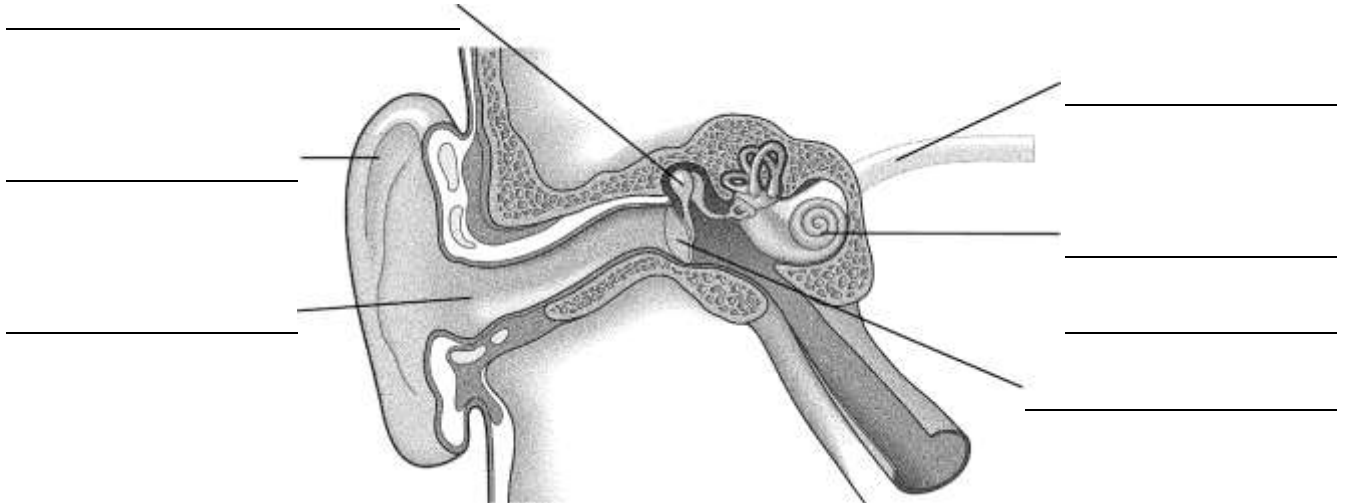


## Wende dein Wissen über das Ohr an

1. **Beschrifte** das Bild. Verwende dazu die folgenden Begriffe:  
Trommelfell, Gehörknöchelchen, Ohrmuschel, Hörnerv, Gehörgang, Hörschnecke



2. **Ergänze** den Lückentext zum Hörvorgang.

Die \_\_\_\_\_ fängt den Schall auf und leitet ihn in den \_\_\_\_\_. Der Schall regt das \_\_\_\_\_ zum Schwingen an. Die \_\_\_\_\_ sind mit dem Trommelfell verbunden und geben den Schall an die Hörschnecke weiter. Die Sinneszellen in der \_\_\_\_\_ wandeln die Schwingungen in elektrische Signale um. Der \_\_\_\_\_ leitet diese Signale an das \_\_\_\_\_ weiter. Wir hören.

Auch wenn du die Augen geschlossen hast, kannst du erkennen, aus welcher Richtung der Schall kommt. Das funktioniert, weil du zwei Ohren hast. Der Schall kommt bei dem einen Ohr etwas früher an als beim anderen Ohr. Das Gehirn berechnet aus dem Zeitunterschied die Richtung des Schalls.

3. Emma hat ein entzündetes Ohr und schützt es mit einem Verband. Beschreibe und begründe, in welchen Situationen sie nun besonders aufpassen muss.

---

---

---

---

---

---

---

---